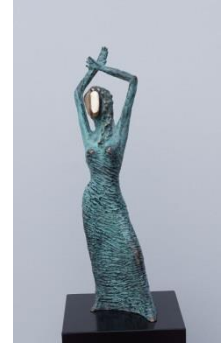


Helle Bang
skulptør og billedkunstner

oppvokst i Durup, Jylland, Danmark (1947)
holder til i Skanderborg, Jylland, Danmark



Det helt spesielle elementet i Helle Bangs bronseskulpturer er speilet. Hun lager ofte kvinneskikkelser, gjerne klassisk figurative, som stråler av både ynde og stolthet. Men der ansiktet normalt befinner seg, legger hun altså inn et speil.

Når ingen betrakter skulpturen, og den står der aleine, kan man tenke seg hvordan den tomt gjenspeiler verden, mens når en betrakter nærmer seg, blir den levende. Speilet fanger inn deler av det som blikket til betrakteren fanger inn, og samtidig mer og forbi. Slik trekkes betrakteren inn i kunstverket der speilet lager en kombinasjon av omgivelsene og betrakteren – mennesket og rommet rundt dem begge.

Helle Bang ønsker i sine bronseskulpturer å uttrykke ulike nyanser av kvinner i stemninger og situasjoner. Hun forsøker å la skulpturene uttrykke sanselighet og bevegelser, og når hun lykkes, blir skulpturen tydelig nærværende og fortellende. Gjennom titlene gir hun et lite hint om en mulig tolkning av historiene skikkelsene er en del av.

