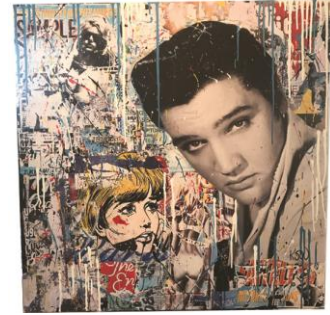


Kristina Stålung Walbye
billedkunstner



oppvokst i Oslo (1967)
holder til på Lørenskog



Hun har drevet egen eskefabrikk i snaut 30 år. I denne virksomheten har hun stadig måtte finne nye løsninger både i forhold til form og farge.

Å jobbe inne grafiske bransje gir henne mange fordeler når hun de siste åra har laga bilder. Komposisjon er kanskje det alle morsomste og hun bruker virkelig fantasien når hun skal finne elementer hun kan bruke i collagene sine. Hun henter gjerne papirklippene fra lyktestolper, aviser, ukeblader og alt tilgjengelig papir som egner seg til å ligge i vann. Noe blir også printa ut på store maskiner tilgjengelig på jobb

Hun jobber for å få usynlige skjøter og river gjerne papiret til. Collagene hennes er en blanding av akryl, papirklipp/riv, print og spraymaling på lerret. Ett bilde kan ende opp med hundrevis av papirklipp På en del av bildene må du faktisk bort og ta på bildet for å kjenne etter hvor skjøtene er gjemt. Prosessen er uforutsigbar, noen ganger blir bildene noe helt annet en først tenkt.

