

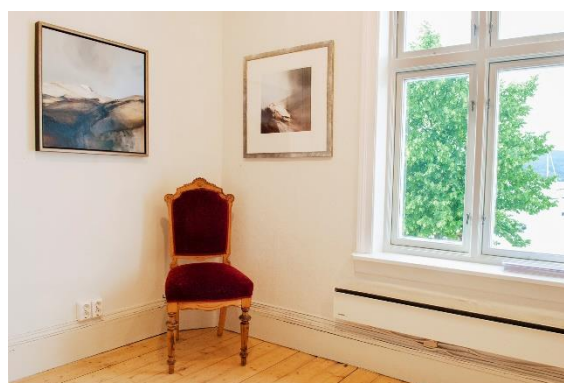
Lag en byste av hverandre



Hvordan er din nese?
Hvor er den plassert?
I forhold til de andre sine neser?

Holmsbustuene ligger i ærverdige Schulerudgården. Før dere går i gang med den praktiske oppgaven, tar en av våre kunstnere dere imot med høye glass og lokalprodusert løvesaft med eplemak.

Før vi overlater dere til en profesjonell skulptør og instruktør, lar vi dere stikke nesa inn i sju ulike rom der dere kan snuse på forskjellige kunstnere av nasjonal betydning og andre håndplukka utstillere fra inn og utland. Salg rett fra sokkel og vegg også på Råloftet - Norges tøffeste skulpturgalleri.



Deretter får dere utdelt leire. Oppgaven er å lage en byste av hverandre, altså en hodeskulptur.

Hva består egentlig ditt ansikts personlighet i?

Noen kan bli sjenerte når de skal stille seg sjøl og kollegaer slike spørsmål, men kunstner Bruce Naigles har lang erfaring - både med leire og mennesker.

Ispedd godprat, latter og mild, kyndig instruksjon på norsk legger han opp til en trygg og morsom prosess.



Tid – 3 timer

Pris for instruksjon og materiell for minimum 4 deltakere 6.000 kroner

Deretter 550 kroner per person